

남양주보건소

남 양 주 보 건 소 장	정 태 식
보 건 정 책 과 장	강 형 모
건 강 증 진 과 장	이 춘 희
치 매 건 강 과 장	문 미 영
동 부 보 건 센 터 장	김 도 형

I. 목표 및 핵심전략

건강하고 안전한 남양주, 행복한 시민



추진전략

중점 추진과제

1. 시민을 위한
건강안전망
확보

- ① 감염병 위기대응 체계 고도화
- ② ‘생명 살림’ 응급의료 지원체계 구축

2. 더 건강한
남양주를 위한
맞춤형 건강 돌봄

- ① 생애주기별 맞춤형 건강관리
- ② 지역사회중심 건강생활실천 서비스 강화

3. 함께하는
치매 & 마음
돌봄 케어

- ① 기억을 키우는 치매안심센터 확대 운영
- ② 시민 모두가 누리는 정신건강 서비스 제공

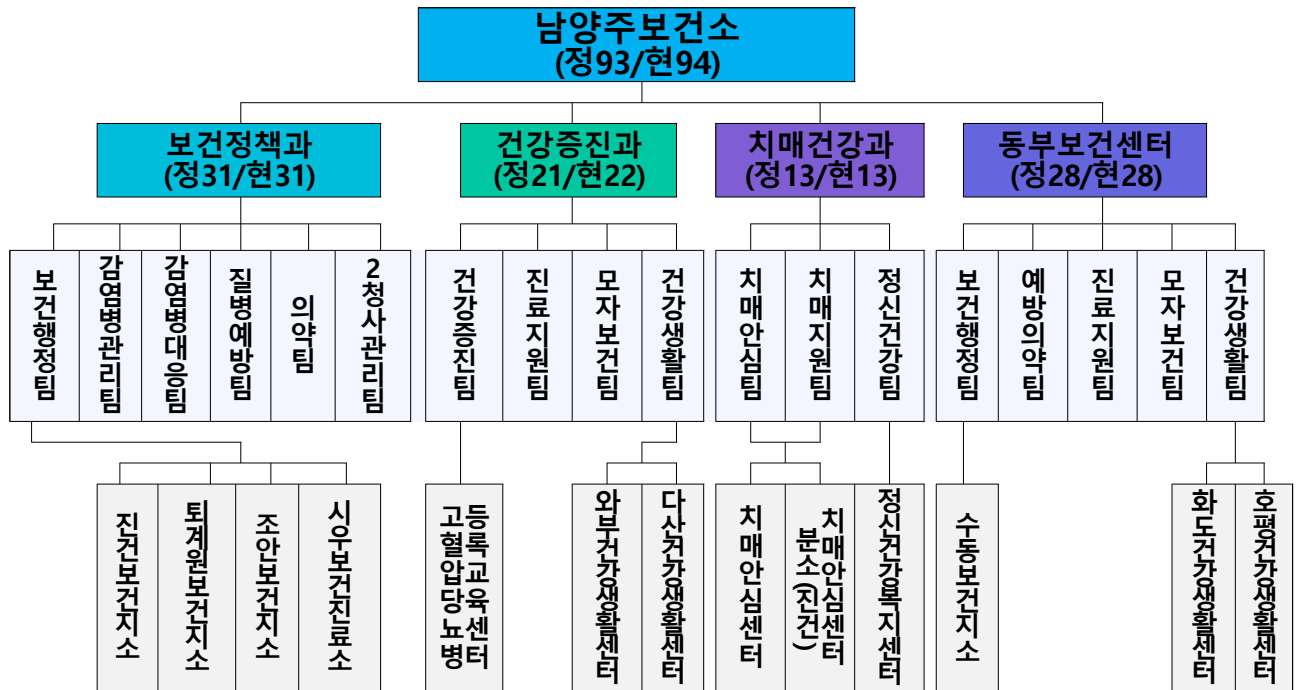
4. 시민중심의
동부권역
보건의료서비스
제공

- ① 동부보건센터 기능 강화
- ② 더(the) 건강한 생활! 생애주기별 맞춤형 건강지원 강화

II. 주요 일반현황

□ 직제 및 정·현원(2024. 1. 2. 기준)

○ 조직도



○ 정원 및 현원

구 분		계	4급	5급	6급	7급	8급	9급
정원	총 계	93	1	5	19	27	31	10
	보건정책과	31	1	2	7	7	10	4
	건강증진과	21	0	1	4	7	8	1
	치매건강과	13	0	1	3	4	4	1
	동부보건센터	28	0	1	5	9	9	4
현원	총 계	94	1	4	23	18	30	18
	보건정책과	31	1	1	8	5	12	4
	건강증진과	22	0	1	4	5	7	5
	치매건강과	13	0	1	4	3	3	2
	동부보건센터	28	0	1	7	5	8	7

○ 정원 외 인력 현황

구 분	계	정원 외 인력				기 타	
		시간선택제임기제	공무직	기간제	청원경찰	대행의	공중보건의
남양주보건소	64	23	20	8	4	3	6
보건정책과	23	1	5	8	4	2	3
건강증진과	21	7	13	0	0	0	1
치매건강과	13	13	0	0	0	0	0
동부보건센터	7	2	2	0	0	1	2

□ 재정현황

(단위: 천원)

부서명	합 계	자체재원	의존재원
총계	31,899,582	17,266,813	14,632,769
보건정책과	11,733,387	5,800,079	5,933,308
건강증진과	13,420,592	7,667,741	5,752,851
치매건강과	4,561,241	2,532,497	2,028,744
동부보건센터	2,184,362	1,266,496	917,866



□ 일반현황

○ 공공보건기관 현황

구 분	소재지	비 고
남양주보건소	경춘로 522	제2청사
동부보건센터	화도읍 비릉로 59	화도수동행정복지센터 별관 1~2층
진건보건지소	진건읍 진건오남로 41-23, 1층	진건퇴계원행정복지센터 1층
퇴계원보건지소	퇴계원읍 도제원로 13, 1층	퇴계원읍종합행정타운 1층
수동보건지소	수동면 비릉로 729, 1층	수동종합행정타운 1층
조안보건지소	조안면 북한강로 433	-
시우보건진료소	조안면 고래산로 413-48	-
와부건강생활지원센터	와부읍 월문천로 35	와부조안행정복지센터 별관 2~3층
화도건강생활지원센터	화도읍 비릉로 59	화도수동행정복지센터 별관 3층
호평건강생활지원센터	호평로 68번길 21	호평평내행정복지센터 별관 3층
다산건강생활지원센터	다산중앙로 7	다산행정복지센터 2층
남양주치매안심센터	와부읍 덕소로71번길 5	-
치매안심센터 동부분소	화도읍 비릉로 59	화도·수동 행정복지센터 별관 2층
치매안심센터 진건분소	진건읍 진건오남로 41-19, 1층	진건·퇴계원 행정복지센터 1층

○ 의료기관 현황

계	병원	의원	치과의원	한의원
537	29	256	146	106

○ 약국 및 관련기관 현황

계	약국	의약품 도매상	의료기기 판매업소	안 경 소 업	치 과 기 공 소	안 마 시 술 소	안전상비 의약품 판 매 소
1,729	184	25	1,066	74	17	9	354

Ⅲ. 2024년 업무추진 방향

□ 감염병 위기대응 체계 고도화

- 감염병 감시체계 강화 및 자원 관리를 통한 위기대응 인프라 구축
- 예방접종 환경 관리의 접종 독려로 시민의 건강보호 및 질병 확산 차단
- 시기별 맞춤 방역과 철저한 예방교육 등 선제적 방역관리

□ 생명 살림 응급의료 지원체계 구축

- 의료재난 지휘체계와 대응역량 강화 등 재난대비 태세 구축
- 수요자 중심의 응급구호 교육을 통한 안전한 생활환경 조성
- 생명을 살리는 기적, 자동심장충격기 보급·확대 및 훈련 강화

□ 생애주기별 맞춤형 건강관리

- 임신·출산 전 과정의 단계별 서비스 제공으로 건강한 출산환경 조성
- 평생 건강을 위한 첫걸음, 영양플러스
- 건강한 일상을 위한 방문건강관리

□ 지역사회중심 건강생활실천 서비스 강화

- 시민의 건강을 지키는 금연지원서비스
- 고혈압·당뇨병 등록관리
- 지역주민 맞춤 건강생활실천사업

□ 기억을 키우는 치매안심센터 확대 운영

- 상반기 치매안심센터 제 2청사 내 이전 및 운영 활성화
- 치매안심마을 1개소 추가 지정(현재 1개소)
- 고위험군 치매조기검진 강화

□ 시민 모두가 누리는 정신건강 서비스 제공

- 정신건강을 위한 「예방, 치료, 재활」 전 단계 관리 지원
- 청년마음건강센터 운영을 통한 청년층 정신건강증진 강화
- 자살률 감소를 위한 자살예방체계 구축 및 생명 존중 환경 조성

□ 동부보건센터 기능 강화

- 진료·검진 및 의료비 지원 등 포괄적 보건의료서비스 제공에 따른 지역주민의 이용 편의성 향상
- 가까운 곳에서 이용할 수 있는 건강취약계층 중심 시민밀착형 보건사업 추진
- 임신 전부터 출산 후까지 맞춤 건강관리를 통한 건강한 임신·출산 환경 조성

□ 더(The) 건강한 생활! 생애주기별 맞춤형 건강지원 강화

- 생애주기별 맞춤형 건강케어서비스 강화로 더 건강한 삶을 지원

IV. 부서별 세부과제(사업)

보건정책과

<input type="checkbox"/> 주요 추진과제(사업)	
1.	감염병 위기대응 체계 고도화
2.	‘생명 살림’ 응급의료 지원체계 구축

1

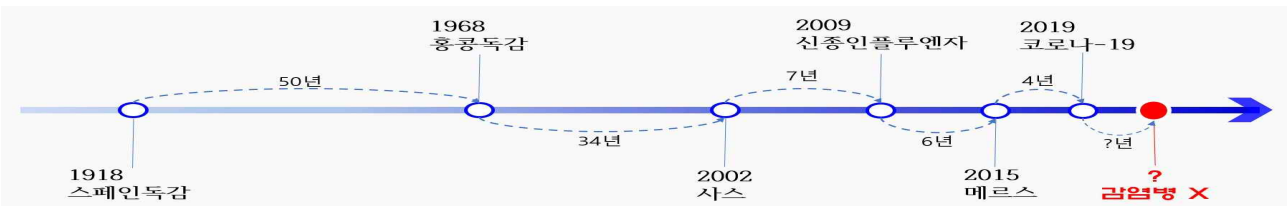
감염병 위기대응 체계 고도화

□ 사업개요

○ 사업내용 : 위기대응 인프라 확충과 안전한 예방접종 및 선제적 방역 관리

○ 소요예산 : 9,965,931천원(국44.6%, 도13.9%, 시41.5%)

구 분	소요예산	내 용
감염병관리(국28%, 도4.9%, 시67.1%)	501,571천원	법정 감염병 신속대응을 위한 체계 구축
방역소독(국0.4%, 도9.6%, 시90%)	760,811천원	감염병 매개 방역소독 실시
예방접종(국49.4%, 도14.8%, 시35.8%)	8,703,549천원	성인 및 어린이 국가예방접종 실시·지원



<신종 및 해외 유입 감염병 출현 주기 단축>

□ 추진계획

위기 대응 인프라 확충	감염병 감시체계 강화 <ul style="list-style-type: none"> ▶ 의료기관 감염병 환자 발생 신속 신고 ▶ 24시간 대응 비상체계 유지 및 감염병 발생 시 신속한 역학조사 ▶ 감염병 대응 매뉴얼 정비 	위기대응 자원 관리 <ul style="list-style-type: none"> ▶ 국가비축물자 자원 조기 확보 <ul style="list-style-type: none"> - 개인보호구 및 항바이러스제 등 ▶ 유관기관·의사회 간담회 실시 (연2회 이상)
	안전한 예방접종 환경 구축 <ul style="list-style-type: none"> ▶ 위탁의료기관 관리 <ul style="list-style-type: none"> - 자율점검(연2회) - 방문점검(백신보관, 접종 환경 등) ▶ 접종 이상 반응자에 대한 적극 대응 <ul style="list-style-type: none"> - 신속한 역학조사 및 피해보상 절차 진행 	적극적인 예방접종 독려 <ul style="list-style-type: none"> ▶ 생애주기별·계절별 맞춤형 접종 ▶ 각종 매체와 현장방문을 통한 접종 독려 <ul style="list-style-type: none"> - 대상 : 어린이, 임산부, 노인 등 - 장소 : 학교, 노인정, 군부대 등
선제적 방역관리	시기별 맞춤 방역 <ul style="list-style-type: none"> ▶ 용역업체 권역별 집중방역 ▶ 동양하루살이 대발생의 효율적 방제대책 마련 ▶ 동절기 유충구제 사업 	생활속 감염병 예방교육 <ul style="list-style-type: none"> ▶ 감염병 및 예방 보건 교육 <ul style="list-style-type: none"> - 환기, 기침 예절 등 - 올바른 손씻기 뷰박스 대여 등 ▶ 진드기, 모기 매개감염병 예방 교육

□ 기대효과

○ 상시 철저한 감염병 관리로 지역사회 감염병 전파 차단 및 퇴치

2

‘생명 살림’ 응급의료 지원체계 구축

□ 사업개요

- 사업내용 : 응급상황 대비·대응 능력을 향상시킬 수 있는 교육·훈련 등
- 사업예산 : 13,990천원

구 분	소요예산	내 용
신속대응반 운영지원(국70%, 도30%,)	1,990천원	재난대비 매뉴얼 교육비, 물품 구입비
심폐소생술 등 응급처치 교육(국50%, 시50%)	5,500천원	심폐소생술 등 응급처치 역량강화 교육비
자동심장충격기 보급 지원(국50%, 시50%)	6,500천원	자동심장충격기 본체 및 소모품 구입비

□ 추진계획

재난 대비
태세 구축

의료 재난 지휘체계 강화

- ▶ 응급의료체계 구축
 - 신속대응반 구성
 - 현장응급의료소 설치(의료핫라인)
 - 현장운영 매뉴얼 정비
- ▶ 민·관 협력체계(협의체) 구축
 - 보건소·소방서·병의원 등 구성

재난상황 대응역량 강화

- ▶ 공무원 재난 대응 교육 과정 이수
- ▶ 재난 안전통신망 교신 훈련
- ▶ 재난 대비 물품 및 인적 지원 관리
- ▶ 유관기관과의 도상훈련 및 비상연락체계 구성

시민의 안전한
생활환경 조성

수요자 중심의 응급처치 교육

- ▶ 읍면동 순회 위탁 교육
- ▶ 직장인 대상 주말교육 확대
- ▶ 자율방재단 연계로 교육 횟수 확대

안전사고 대비 행사 의료지원

- ▶ 시 주관 대규모 행사 응급의료 지원
 - 구급차 및 응급구조사
 - 응급처치 및 환자 이송

자동심장충격기
활용도 제고

자동심장충격기 확대 및 관리

- ▶ 자동심장충격기 보급 및 설치 유도
- ▶ 관리책임자 교육 강화
- ▶ 월1회 자체점검 주기적 안내
- ▶ 연1회 현장점검 실시

자동심장충격기 인지도 향상

- ▶ 응급의료정보 제공 앱 홍보
- ▶ 자동심장충격기 설치기관·시설
 - 위치 안내 홍보(수시) 및 표지문
- 추가 설치 유도

□ 기대효과

- 응급상황 시, 교육 및 물품 관리를 통한 신속한 대처 및 생존율 제고

IV. 부서별 세부과제(사업)

건강증진과

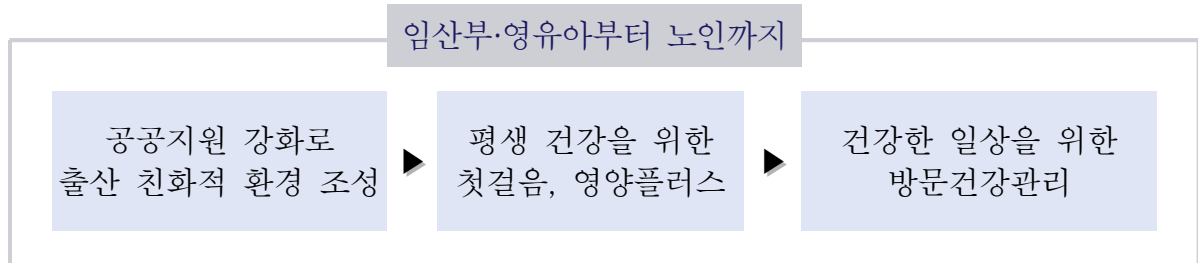
<input type="checkbox"/> 주요 추진과제(사업)	
1.	생애주기별 맞춤형 건강관리
2.	지역사회중심 건강생활실천 서비스 강화

1

생애주기별 맞춤형 건강관리

□ 사업개요

○ 사업내용 : 임신부·영유아부터 노인까지 생애주기별 맞춤형 건강관리 지원



○ 사업예산

- 임신 전부터 출산 초기까지 단계별 서비스 제공 : 8,600,280천원
- 평생 건강을 위한 첫걸음, 영양플러스 : 201,697천원 (기25%, 도8%, 시67%)
- 건강한 일상을 위한 방문건강관리 : 276,000천원(국50%, 시50%)

□ 추진계획

○ 임신·출산 전 과정의 단계별 서비스 제공으로 건강한 출산환경 조성

- [임신전] 신혼부부 건강검진 지원, 난임시술비 및 냉동난자 보조생식술 지원 등 난임 지원 확대 시행
- [임신중] 임신부 산전검사 및 영양제 제공, 고위험 임신부 지원
- [임신후] 산후조리비 및 산모·신생아 건강관리사 지원, 유축기 대여

○ 평생 건강을 위한 첫걸음, 영양플러스

- 영양교육 및 상담, 정기적인 영양상태 평가 등 대상자별 맞춤형 영양 관리 서비스 제공

○ 건강한 일상을 위한 방문건강관리

- 노쇠 예방, 건강생활실천을 위한 동기부여 및 교육, 만성질환 예방·관리를 위한 1:1 건강관리 제공
- 조절 안 되는 만성질환자 및 복합적인 건강행태 개선이 필요한 취약 계층 시민에게 집중관리 서비스 제공

□ 기대효과

- 임신 전부터 출산 초기까지 맞춤형 건강관리로 출산 친화적 환경 조성
- 생애주기별 맞춤형 건강관리로 지역주민의 질병 예방 및 건강 수준 향상에 기여

□ 사업개요

- 사업내용 : 금연클리닉, 고혈압·당뇨병 등록관리, 구강보건교육 등 건강생활실천 서비스를 제공하여 건강한 생활 보장

○ 사업예산

- 시민의 건강을 지키는 금연지원서비스 : 270,972천원(기50%, 시50%)
- 심뇌혈관질환 예방 고혈압·당뇨병 등록관리 : 1,730,780천원(기50%, 시50%)
- 지역주민 맞춤 건강생활실천사업 : 338,050천원(국12%, 도20%, 시68%)

□ 추진계획

○ 시민의 건강을 지키는 금연지원서비스

- 대상자 특성에 맞는 맞춤형 금연클리닉 운영
- 아동·청소년을 대상으로 찾아가는 흡연 예방교육 실시
- 「남양주시 간접흡연 피해방지 조례」 개정에 따른 금연구역 추가 지정 : 전기차 충전소 435개소, 관할 구역 전철역 12곳

○ 심뇌혈관질환 예방 관리 강화를 위한 고혈압·당뇨병 등록관리

- 고혈압·당뇨병 환자의 지속치료를 향상을 위한 의료비 지원
- 혈압·혈당 적정관리를 위한 맞춤형 교육 프로그램 운영

경로당 연계	건강생활지원센터 연계	대면 및 비대면 교육
아파트 경로당 방문 만성질환 건강교실 운영	권역별 건강생활지원센터 연계 집중관리 교육	질환, 영양, 운동, 당뇨발관리 교육

○ 지역주민 맞춤 건강생활실천사업

- 생애주기별 및 취약계층 등을 대상으로 구강보건 서비스 제공
- 만성질환 예방 및 건강생활실천을 향상을 위한 다양한 대면·비대면 프로그램 운영
- 비만 예방의 날, 영양의 날 등 주요 보건의 날 홍보 및 온라인 SNS 이용 건강 캠페인 운영

□ 기대효과

- 건강생활실천사업을 통한 건강행태 개선과 자가 건강관리 능력 향상으로 건강수명 연장 및 삶의 질 향상

IV. 부서별 세부과제(사업)

치매건강과

<input type="checkbox"/> 주요 추진과제(사업)	
1.	기억을 키우는 치매안심센터 확대 운영
2.	시민 모두가 누리는 정신건강 서비스 제공

1

기억을 키우는 치매안심센터 확대 운영

□ 사업개요

○ 사업내용 : 치매안심센터 이전 및 운영 활성화

(※ 센터 이전과 연계한 제2청사 사무공간 재배치 및 노후시설 리모델링 병행 조치)

○ 소요예산 : 1,012,398천원 (기48%, 도2%, 시50%)

구 분		예 산	내 용
치매안심센터 관리 (시100)	· 시설비 및 부대비	410,000천원	· 치매안심센터 이전 설계 및 공사비
치매안심센터 운영 (기80, 도3, 시17)	· 일반운영비 · 여비 · 민간이전 · 시설비 및 부대비	602,398천원	· 치매안심센터 일반수용비, 프로그램 운영 및 홍보 협력의사 수당 등 · 청사·시설물 및 장비 유지관리, 공공요금 등 · 조호물품 구입, 치매조기검진비 지원

□ 추진계획

○ 치매안심센터 이전 및 리모델링 추진

현 재	이 전
와부읍 덕소로71번길 5 (치매안심센터 단독건물)	경춘로 522 (다산동) (남양주 제2청사 내 2층)
1,043㎡(315평)	467.35㎡(141.37평)

- 추진일정 : 2024. 6. 완료(예상)
- 사업내용 : 치매안심센터 프로그램실, 상담실, 가족카페 등 서비스 제공
공간과 치매건강과 사무실 구축 및 제2청사 사무공간 재배치

○ 치매안심센터 확대 운영

- (예방) 치매 예방교실과 맞춤형 인지자극 및 운동 프로그램 확대 운영
- (지원) 치매환자 가족 상담 및 교육, 치료비 지원 등으로 돌봄 부담 경감
- (연계) 노인맞춤돌봄서비스 대상자 치매조기검진 및 인지력 강화 서비스 실시
- (환경조성) 치매안심마을 1개소 추가 지정 및 치매안심가맹점 77개소 운영관리

□ 기대효과

- 치매안심센터를 남양주보건소 청사 내로 이전하여 보건서비스의 연계성과
시민 접근성을 제고하고 치매통합관리서비스를 효과적으로 제공

□ 사업개요

- 사업대상 : 남양주시민 및 정신질환자
- 소요예산 : 3,225,191천원(국30%, 도12%, 시58%)
 - 국비 981,601천원, 도비 384,389천원, 시비 1,859,201천원

□ 추진계획

- 정신건강을 위한 ‘예방, 치료, 재활’ 통합 관리 지원
 - (예방) 심리 상담 대상자 확대, 스트레스·우울 선별검사, 생애주기별 정신건강증진 프로그램, 인식개선 캠페인
 - (치료) 정신응급 대응 강화를 위한 협의체 구성, 치료비 지원, 사례관리
 - (재활) 주간재활 프로그램, 만성 정신질환자의 삶의 질 향상 및 사회 복귀 도모를 위한 정신재활시설 운영
- 청년마음건강센터 운영을 통한 청년층 정신건강증진 강화
 - (청년 정신건강 증진) 대상별(일반군/고위험군/질환군) 마음건강 프로그램, 청년마음건강상담소, 청년마음 지킴이 활동, 치료비 지원
 - (고위험군·조기정신증 조기개입) 청년 친화적 사례관리, 강점 기반 접근, 사회기술훈련프로그램
- 자살률 감소를 위한 자살예방체계 구축 및 생명 존중 환경 조성
 - (취약 계층 지원) 노인, 저소득, 독거 자살 고위험군 집중발굴 및 사후 관리, LH 연계 찾아가는 정신건강서비스, 노인 우울증 예방 프로그램
 - (고위험군 사후관리) 자살고위험군 상담, 사례관리, 자살유족 발굴 및 애도 프로그램 운영 지원
 - (자살 예방교육 및 캠페인) 생명사랑 존중교육, 자해예방교육
 - (자살 유해 환경개선) 자살 수단 통제사업, 자살 주요 장소 특성 분석 및 환경 개선

□ 기대효과

- 정신건강을 위한 ‘예방, 치료, 재활’ 통합 관리 지원을 통해 건강한 지역사회 구성원으로 거듭날 수 있도록 도움
- 자살위험환경개선 및 고위험군 적극 사례관리를 통해 지역사회 자살 예방 및 생명존중 인식 확산, 자살응급상황 신속 대응 체계 구축

IV. 부서별 세부과제(사업)

동부보건센터

<input type="checkbox"/> 주요 추진과제(사업)	
1.	동부보건센터 기능 강화
2.	더(the) 건강한 생활! 생애주기별 맞춤형 건강지원 강화

□ 사업개요

○ 사업내용

- 동부보건센터를 통해 동부권역(화도·수동·호평·평내) 공공보건의료 서비스 접근성 향상 및 안전한 보건환경 구축

○ 소요예산 : 1,792,272천원(국16, 도29, 시55)

□ 추진계획

1. 진료 및 검진 보건서비스 제공

○ 만성질환 중심의 일반진료 및 조기검진

- 제증명 발급 및 진료
- 물리치료 및 임상병리, 골밀도검사
- 국가암 및 결핵 검진사업
- 초등학교 척추측만증 검진사업

2. 안전한 보건환경 조성

○ 응급상황 대응능력 강화 및 감염병 예방

- 찾아가는 심폐소생술 교육 실시
- 자동심장충격기 점검 및 관리
- 권역별 방역소독사업 실시
- 감염병 예방 홍보사업

4. 건강한 임신·출산 환경 조성

○ 출산 전·후 공적지원 제공

- [임신 전] 임신 전 검사
난임 부부 시술비 지원
- [임신 중] 산전 검사 및 임신부 영양제 지원
- [출산 후] 출산장려금·산후조리비 지원
산모·신생아 건강관리 사업
고위험임산부 의료비 지원
미숙아 등 영유아 의료비 지원

3. Wellness&Well-Dying 지원

○ 경제적 부담 경감 및 편의 증진

- 희귀질환자 의료비 지원
- 암환자 의료비 지원
- 한센인 지원 사업
- 무릎인공관절 수술지원사업
- 연명의료등록사업



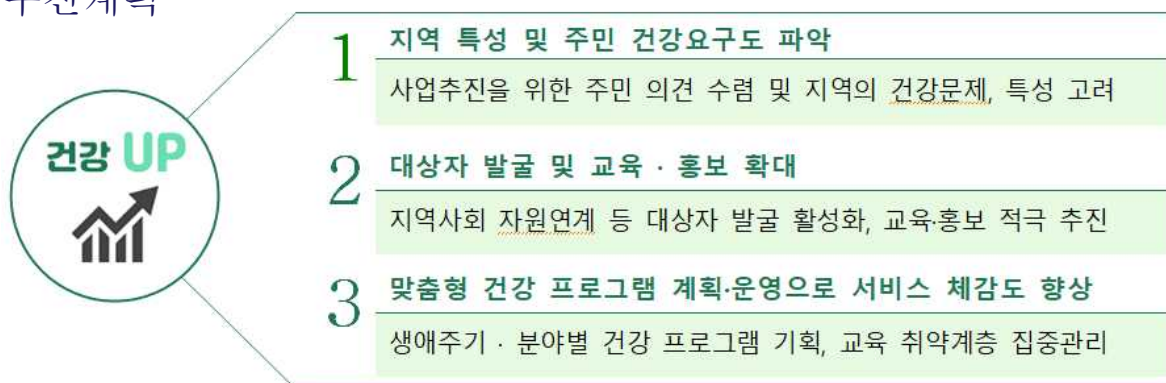
□ 기대효과

- 동부보건센터의 포괄적 보건서비스 제공으로 시민의 보건기관 이용 편의성 향상

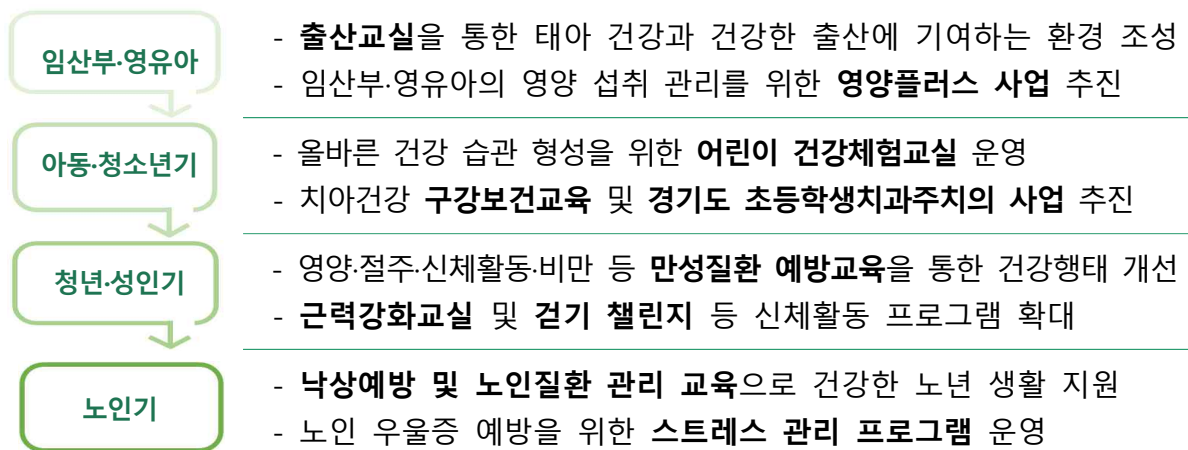
□ 사업개요

- 사업내용 : 건강증진을 위한 생애주기별 예방관리(실천) 프로그램 운영
- 소요예산 : 392,090천원(기13, 도14, 시73)

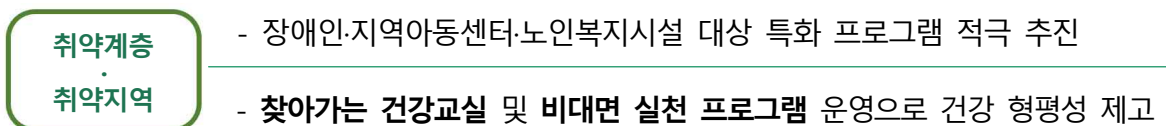
□ 추진계획



○ 생애주기별 맞춤형 예방관리 프로그램으로 평생 건강관리체계 강화



○ 보건의료 취약계층·지역을 위한 건강 특화 프로그램 확대로 접근성 강화



□ 기대효과

- 생애주기·분야별 건강생활실천 프로그램 제공으로, 지역주민의 참여를 통한 건강생활실천 기회 확대 및 건강수준 향상